

PLC Operating Instructions

Libretto di istruzioni
per l'installazione del *PLC*



Progetto Molvet
Classe 3[^] Elettrici



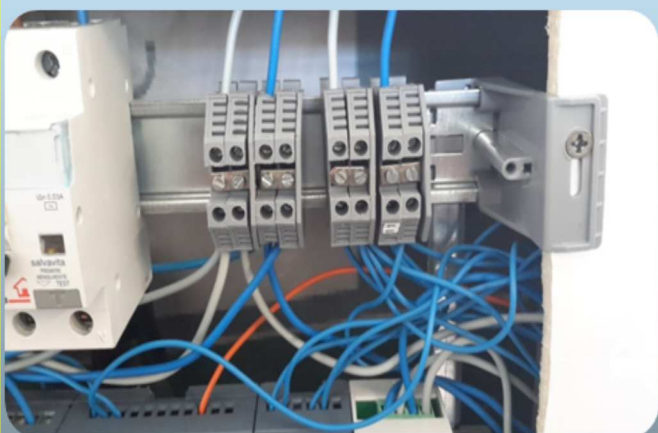
Preparare gli strumenti in un tavolo vicino alla postazione di lavoro per facilitare l'elaborazione dell'impianto

Prepare tools in a table near the workplace to facilitate the elaboration of the system



Preparare il pannello intagliandolo nei punti desiderati, successivamente installare i supporti delle lampade, del centralino e del potenziometro

Prepare the panel carving it in the desired points; afterwards install the supports of lamps, switchboard and potentiometer



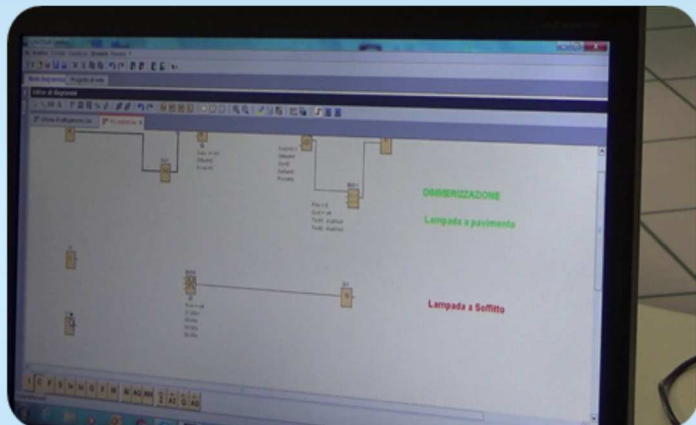
Iniziare a cablare il centralino facendo i collegamenti di potenza

Start wiring the switchboard making connections of power



Iniziare a fare i collegamenti della bassa tensione, nello specifico quelli del PLC

Start doing the links of the low voltage, in particular those of PLC



Dal computer, programmare il PLC tramite il suo programma

Program the PLC from the computer through its program



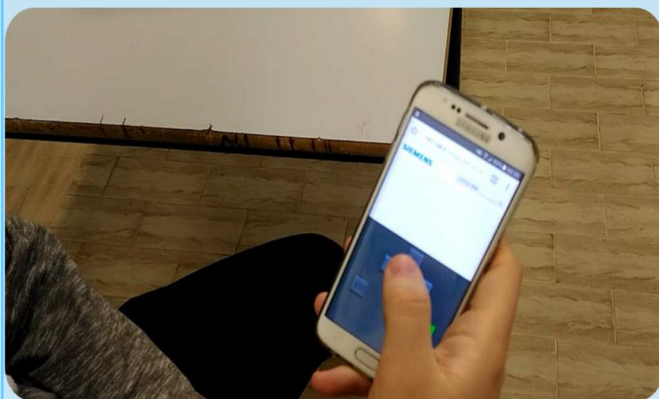
Caricare il programma all' interno del PLC tramite un cavo ethernet

Load the program inside the PLC through an ethernet cable



Ecco il risultato finale del lavoro svolto

Here is the final result of the work



Tramite l'indirizzo IP del WIFI creato dal PLC, si può accendere e spegnere le luci da qualsiasi dispositivo multimediale

Through the address of the wi-fi created by PLC, we can turn on and off the lights from any multimedia device



Ecco le lampade accese dal telefono

Here are the lamps switched on by the mobile phone